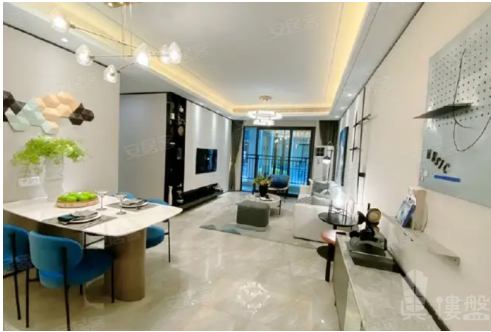


## 東莞保利閱江台，首期5萬(減)，香港銀行按揭，最新價單



### 代理資料

名稱: 陳詩雅 Grace  
職位: 高級客戶經理  
手提電話: (852) 91255226  
(WhatsApp):  
預約參觀電話:  
公司名稱: 大灣區創投  
公司電話:  
關於我們:

我是土生土長廣州人，畢業於廣州設計學院，曾於珠海、深圳及廣州等地工作，熟悉有關城市和人口遷移趨勢，竭誠為閣下服務，尋找到最適合您工作或退休生活的避風塘港灣。大灣區，免費睇樓團，天天出發，珠海、中山、深圳、東莞、惠州、廣州、佛山、肇慶、江門。



### 樓盤資料

標題: 東莞保利閱江台，首期5萬(減)，香港銀行按揭，最新價單

### 樓盤介紹:

#### 東莞保利閱江台

佔地面積：64619.49 m<sup>2</sup>建築面積：142162.88 m<sup>2</sup>容積率：2.20 綠化率：30%停車位：共有1422個停車位樓棟總數：28棟總戶數：1358戶物業公司：保利物業物業費：暫無資料物業費描述：暫無資料樓層狀況：1#27層；2#25層；3#27層；4#25層，5#25層；6#27層；7#-17#11層；18#-28#3層。共有1358套房源（其中安居房145套）。物業類別：普通住宅,聯排項目特色：品牌地產花園洋房產權年限：普通住宅:70年 聯排:70年開發商：東莞市保望投資有限公司樓盤地址：恆大江灣對面100米

樓盤摘要: 保利閱江台,東莞保利閱江台,東莞樓盤

索取最新價錢表: (852) 91255226

索取平面圖: (852) 91255226

即時預約睇樓: (852) 91255226

## 樓盤資料

盤源: 代理盤  
物業類別: 分層住宅  
新盤/二手盤: 新盤  
樓盤狀況: 出售  
金額: ¥ 1,235,000  
建築面積(平方尺): 850 ft  
房間: 3  
浴室: 1  
樓盤編號: RF158448  
刊登 / 更新日期: 14.01.2023

## 物業地址

地區: 粵港澳大灣區  
區域: 東莞  
街道: 水鄉新城望牛墩杜屋村  
屋苑 / 大廈: 保利閱江台-東莞樓盤

## 樓盤及公共設施

車位: 有  
樓盤設施: 客廳, 露台, 飯廳  
屋苑或大廈設施: 游泳池, 住客會所, 按摩浴池, 健身室, 24小時保安, 穿梭巴士, 燒烤場, 遊樂場