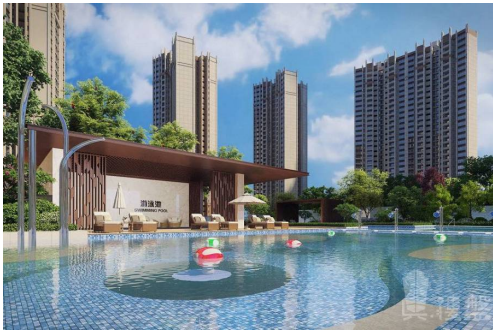


佛山中國鐵建領秀公館|首期5萬(減)|香港高鐵60分鐘直達，香港銀行按揭，最新價單



代理資料

名稱: 王之琳 GiGi
職位: 高級客戶經理
手提電話: (852) 68102770

(WhatsApp):
預約參觀電話:

公司名稱: 大灣區置家興業

公司電話:

關於我們:

我是廣東人，10歲時獨自去澳洲讀書，之後回國大家叫我「海歸」派，我樂於挑戰困難，您想到的難題，我會盡力努力地去完成。大灣區，免費睇樓團，天天出發，珠海、中山、深圳、東莞、惠州、廣州、佛山、肇慶、江門。



樓盤資料

標題: 佛山中國鐵建領秀公館|首期5萬(減)|香港高鐵60分鐘直達，香港銀行按揭，最新價單

樓盤介紹:

佛山中國鐵建領秀公館

項目為世界500強央企中國鐵建，專為廣佛中產打造的約50萬^m²超配大城。雙地鐵規劃，6縱6橫城市路網，廣佛城市級交通路網覆蓋。步行可達省一級名校莘村中學，500內新建順德北滘實驗學校（2022年投入使用），社區配建3000^m²well金級預認證幼兒園，教育資源傲踞全市。匠心獨創240畝家庭社交公園，打造12.5萬^m²藝術園林、1.3萬^m²商業街、5000^m²私享會所，家門口享有恒溫泳池、籃球場、羽毛球場、健身房、1000^m²肉菜市場等配套，360°滿足業主需求。小區樓棟全點式布局，享受200米超寬樓距，專為中產家庭量身定製的成長型戶型；

交通：項目擁有“雙軌雙地鐵”的城際軌道交通，交通十分便利。雙軌：已運行【廣珠城際軌道】的北滘站、碧江站，只需10分鐘，即可到達廣州南站。在建【廣佛環線】，項目距東平新城站僅20分鐘，開通後只需2站可到達廣州芳村，3站到江門。雙地鐵：家門口的14號線莘村站（規劃中）；社區樓巴接駁廣州7號線延長線（在建，今年開通），5站廣州南，7站番禺萬博CBD，直達廣州不換乘。

中小學：步行可達省一級名校莘村中學，500內新建順德北滘實驗學校（2022年投入使用）；另外還有莘村小學、馬龍小學、華師附屬小學、北滘中學等多家優秀中小學環繞；社區配建3000^m²well金級預認證幼兒園

, 優享幼小初高12年優質教育資源。
綜合商場：項目東側的美的新都薈是集時尚購物、休閒娛樂、家庭親子教育、健康美食、兒童遊樂等功能於一體的商業體。
醫院：項目北側50米有莘村社區衛生服務站，同時項目臨近佛山三甲級醫院——佛山婦幼保健院，目前已正式投入使用。

樓盤摘要: 中國鐵建領秀公館,佛山中國鐵建領秀公館,佛山樓盤

索取最新價錢表: (852) 68102770

索取平面圖: (852) 68102770

即時預約睇樓: (852) 68102770

樓盤資料

盤源: 代理盤
物業類別: 分層住宅
新盤/二手盤: 新盤
樓盤狀況: 出售
金額: ¥ 990,000
建築面積(平方尺): 968 ft
房間: 2
浴室: 2
樓盤編號: RF162281
刊登 / 更新日期: 14.01.2023

物業地址

地區: 粵港澳大灣區
區域: 佛山
街道: 佛山市順德區三樂路南7號
屋苑 / 大廈: 中國鐵建領秀公館 - 佛山樓盤

樓盤及公共設施

車位: 有
屋苑或大廈設施: 游泳池, 住客會所, 按摩浴池, 健身室, 24小時保安, 穿梭巴士, 燒烤場, 遊樂場