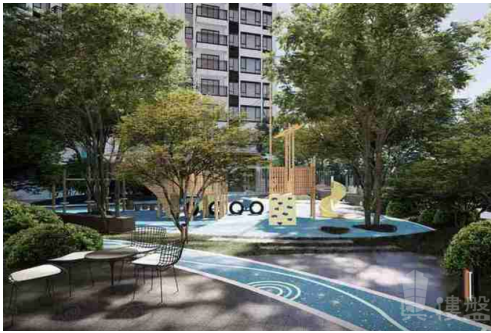


佛山海逸文匯軒|首期5萬(減)|香港高鐵60分鐘直達,香港銀行按揭,最新價單



代理資料

名稱: 陳詩雅 Grace
職位: 高級客戶經理
手提電話: (852) 91255226

(WhatsApp):
預約參觀電話:

公司名稱: 大灣區創投

公司電話:

關於我們:

我是土生土長廣州人,畢業於廣州設計學院,曾於珠海、深圳及廣州等地工作,熟悉有關城市和人口遷移趨勢,竭誠為閣下服務,尋找到最適合您工作或退休生活的避風塘港灣。大灣區,免費睇樓團,天天出發,珠海、中山、深圳、東莞、惠州、廣州、佛山、肇慶、江門。



樓盤資料

標題: 佛山海逸文匯軒|首期5萬(減)|香港高鐵60分鐘直達,香港銀行按揭,最新價單

樓盤介紹: 海逸·文匯軒位於南海獅山未來城市核心官窯新城區域,項目佔地約1.6萬 m^2 ,總建築面積約6.3萬 m^2 ,為4棟塔樓與社區商舖,車位比超1:1,項目採用中式風格設計,架空層多功能休閒設置,內設有環形跑道,以山、水、田為主題的全體驗式互動社區;周邊教育配套環伺,文旅景區舉辦即達,立體交通規劃便捷,30分鐘內暢通廣佛核心商圈。項目打造85-124 m^2 精品闊景國宅,即將華麗綻放。車位總數:
共459個,地下414個,地上45個 車位配比: 1:1 物業費:
2.70元/ m^2 ·月 周邊商業: 匯利廣場、楓丹白鷺酒店 周邊景觀:
南國桃園 周邊公園: 濕地公園 周邊醫院: 南海粵冠口腔醫院(官窯店)
周邊學校: 佛山市技師學院、永安小學

樓盤摘要: 海逸文匯軒,佛山海逸文匯軒,佛山樓盤

索取最新價錢表: (852) 91255226

索取平面圖: (852) 91255226

即時預約睇樓: (852) 91255226

樓盤資料

盤源: 代理盤
物業類別: 分層住宅
新盤/二手盤: 新盤
樓盤狀況: 出售
金額: ¥ 1,050,000
建築面積(平方尺): 1030 ft
房間: 3
浴室: 2
樓盤編號: RF185530
刊登 / 更新日期: 14.01.2023

物業地址

地區: 粵港澳大灣區
區域: 佛山
街道: 佛山市南海區獅山鎮永安大道西230號
屋苑 / 大廈: 海逸文匯軒-佛山樓盤

樓盤及公共設施

車位: 有
樓盤設施: 家庭廳, 客廳, 設備齊全的廚房, 露台, 飯廳
屋苑或大廈設施: 游泳池, 住客會所, 按摩浴池, 健身室, 24小時保安, 穿梭巴士, 燒烤場, 遊樂場