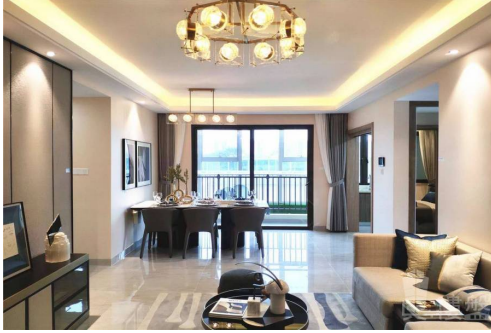


佛山常乐府|首期5万(减), 香港银行按揭, 最新价单



代理资料

名称: 王之琳 GiGi
职位: 高級客戶經理
移动电话: (852) 68102770

(WhatsApp):

预约参观电话:

公司名称: 大灣區置家興業

公司电话:

关于我们: 我是廣東人, 10歲時獨自去澳洲讀書, 之後回國大家叫我「海歸」派, 我樂於挑戰困難, 您想到的難題, 我會盡力努力地去完成。大灣區, 免費睇樓團, 天天出發, 珠海、中山、深圳、東莞、惠州、廣州、佛山、肇慶、江門。



楼盘资料

标题: 佛山常乐府|首期5万(减), 香港银行按揭, 最新价单

楼盘介绍:

项目名称: 常乐府

开发商: 美的置业、雅居乐地产、旭辉地产

物业公司: 雅居乐雅生活服务股份有限公司三水分公司

物业类型: 住宅、洋房

建筑面积: 352336.49m²

装修状态: 精装修

规划户数: 2475户

车位数: 2502个停车位

容积率: 3.2%

绿化率: 30%

产权年限: 70年

【便捷交通】

专案所在区域轨道交通发达, 多条铁路交汇, 轻轨3站到广州、高铁3站到深圳, 专案附近将规划地铁4号线西青大道站, 未来如实现地铁覆盖, 出行将更加轻松、方便、快捷。

【繁华商业】

距离专案1公里处有新动力广场商圈, 同时享有恒福广场、三水广场、恒达商业广场三大商圈繁华; 此外, 专案周边内更有2大购物超市、8

大肉菜市场，满足业主娱乐、生活的需求。

【名校环伺】

在教育资源方面，专案自带一所15班幼稚园，且周边省级资源名校环绕，配置幼稚园至高中一站式的精英教育配套资源，为栽培英才提供成长的摇篮。

【产品设计】

专案产品为纯南向明星户型，89m²+1房、99m²+1房、119 m²+1房，方正实用，动静分区。南北对流，户户有景，超大飘窗，双阳台配置，N+1百变户型，超高赠送空间，比例合理。

【交通】

轨道：广茂铁路、广三铁路、广佛肇轻轨、高铁贵广线、高铁南广线
地铁：佛山地铁3号线、4号线、8号线

【商业】

恒福广场、三水广场、恒达商业广场

【生活】

西南市场、德宝市场、张边市场、邓岗市场、百旺城市场、西埗综合市场、海鲜综合市场、云秀市场

【教育】

幼稚园：社区自带幼稚园、中英双语幼稚园、北江明珠幼稚园、七色太阳幼稚园、湖畔幼稚园

小学：北江小学、西南四小、西南六小、西南七小、西南八小、西南第十一小学、西南第十二小学、西南中心小学

中学：三水西南二中（省一级初中）、西南四中、三水中学、三水实验中学、三水中心附属初中、云东海学校

大学：广东财经大学

【医疗】

三水人民医院（三甲医院）、三水中医院（二甲医院）、三水妇幼保健院

【休闲】

北江凤凰公园、三水南港码头、三水博物馆、文塔公园

楼盘摘要: 常乐府,佛山常乐府,佛山楼盘

索取最新价钱表: (852) 68102770

索取平面圖: (852) 68102770

即时预约睇楼: (852) 68102770

楼盘资料

盤源: 代理盘
物业类别: 分层洋房
新盘/二手盘: 新盘
楼盘状况: 出售
金额: ¥ 750,000
建筑面积(平方尺): 958 ft
房间: 3
浴室: 2
楼盘编号: RF286158
刊登 / 更新日期: 14.01.2023

物业地址

地区: 粤港澳大湾区
区域: 佛山
街道: 三水區北江新區板塊
屋苑 / 大厦: 常乐府-佛山楼盘

楼盘及公共设施

车位: 有
楼盘设施: 客厅, 露台, 饭厅
屋苑或大厦设施: 游泳池, 住客会所, 按摩浴池, 健身室, 24小時保安, 穿梭巴士, 烧烤场, 游乐场